



L'INFO FD

le bulletin d'information de la Fédération de Seine-et-Marne du Parti Communiste Français

15
Mai
2019

pcf77@free.fr - 77.pcf.fr - PCF Seine-et-Marne - 01.64.79.75.10 - 264 rue de la Justice BP 10118 77004 Melun cedex

SPECIAL ELECTIONS EUROPEENNES

L'Union européenne capitaliste roule vers l'abîme

Le projet d'intégration libérale capitaliste de l'Union européenne (UE) connaît une **crise majeure et cela a des impacts concrets sur les peuples**. C'est le type de construction à l'œuvre depuis trente ans et mis en place par les classes dirigeantes européennes, bourgeoisie allemande en tête, qui emmène les peuples et les nations d'Europe dans l'abîme.

Les mécanismes autoritaires associés à la monnaie unique, c'est-à-dire les dogmes budgétaires (60% du PIB pour la dette, 0,5% de déficit structurel), l'ensemble des mécanismes de

contrôle de la Commission européenne (semestre européen, two-pack, six-pack), et une Banque centrale européenne «indépendante» distribuant des milliards d'euros aux banques et focalisée uniquement sur la stabilité des prix, imposent des **politiques d'austérité**. **Cela a des conséquences concrètes** : alors que la richesse

produite dans l'UE est passée de 15000 à 17200 milliards d'euros en 10 ans, **le taux de travailleurs pauvres n'a cessé d'augmenter**. 1 salarié sur 6 est aujourd'hui est un·e travailleur·euse pauvre dans l'UE. **Les services publics n'ont cessé de se dégrader**, hôpitaux, écoles, postes, transports.



Mais attention : les directives et les règlements qui ont institué ces mécanismes autoritaires n'existent que parce qu'une majorité de député·e·s les ont approuvés ! C'est dire l'importance de renforcer dans le prochain Parlement européen les élu·e·s qui, à l'instar de Ian Brossat et des candidat·e·s de notre liste, n'ont jamais cautionné ni ne cautionneront jamais de telles mesures !

Le Brexit démontre l'impasse des classes dirigeantes européennes. Les appels de Macron à la «Renaissance européenne» jouent sur les mots : son Europe se situe en fait dans la continuité de l'Europe actuelle. Les impasses politiques alliées aux effets sociaux des politiques d'austérité et aux paniques identitaires font le lit

AGENDA

Judi 16 Mai à 19h à Paris 11^{ème}

- Meeting régional au gymnase de Japy

Vendredi 17 et samedi 18 Mai au Château du Bréau

- Festival pour un autre monde

Lundi 20 Mai

- Porte à porte National

Mercredi 22 Mai

-Réunion publique Européenne à Compans

Dimanche 26 Mai

- Elections Européennes

Dimanche 2 Juin

- Fête de l'Espoir à Chelles

Vendredi 7 Juin à 19h à la fédération

- AG départemental (Européennes et Elections municipales)

Samedi 22 Juin 10h30 à la fédération

- 1^{er} rendez-vous bon de soutien suivi d'un barbecue avec l'AS 77

de l'extrême-droite et d'une droite radicalisée qui reprend un discours ethniciste et qui sont aujourd'hui au pouvoir dans huit pays de l'UE. Les espoirs de la social-démocratie d'ajouter un supplément d'âme social à l'Europe libérale ont buté sur l'impossibilité de le faire.

« L'Europe qui protège » ne peut pas être l'UE du tout carbone et du tout routier, l'UE soumise aux intérêts des lobbys des multinationales et ouverte aux quatre vents des traités de libre-échange. Les émissions de carbone

sont reparties à la hausse dans l'UE, malgré les engagements de la COP 21. **De plus, « l'Europe qui protège » ne peut pas être liée à l'OTAN**, ni se trouver sous les pressions américaines pour augmenter le budget militaire à 2% du budget associé à la relance de la course aux armements qui fait peser une lourde menace sur la paix.

Face à l'ensemble de ces défis de civilisation, il y a urgence !

Les communistes en campagne

Section de Brie/Sénart



Section de Torcy



Section de Mitry



ELECTIONS EUROPEENNES - 26 MAI - 1 SEUL TOUR - AVANT 18H

#JourDuDépassement

« La production capitaliste ne développe la technique (...) qu'en épuisant en même temps les deux sources d'où jaillit toute richesse : la Terre et le Travailleur »

Karl Marx

POUR L'EUROPE DES GENS CONTRE L'EUROPE DE L'ARGENT

IAN BROSSAT

Section de l'Agglomelunaise

VOTONS ET APPELONS A VOTER POUR LA LISTE CONDUITE PAR IAN BROSSAT

« **POUR L'EUROPE DES GENS ? CONTRE L'EUROPE DE L'ARGENT** »
UN SEUL TOUR , UN SEUL BULLETIN DE VOTE,

LE 26 MAI AVANT 18H

L'Humain et la planète d'abord !

12 propositions pour la France et pour l'Europe

1 Un travail qui paie : **un salaire minimum européen établi dans chaque pays à au moins 60% du salaire moyen (1400 euros net en France)** et la mise en place d'une clause de non-regression sociale : un État membre pourra s'opposer à toute décision de l'Union européenne qui conduit à dégrader nos conditions de vie.

2 Agir pour l'emploi : **la relocalisation de nos productions** par une clause de proximité dans tous les marchés publics ; **égalité complète entre travailleur.euse.s détachés et locaux** avec un haut niveau de protection sociale ; création d'une « **sécurité sociale professionnelle européenne** » par une directive-cadre.

3 Un moratoire sur les libéralisations de services publics et la création d'un fonds pour le progrès social et écologique et le développement des services publics financé par la Banque centrale européenne.

4 Agir pour le climat : **doubler la part du transport par fret ferroviaire en Europe** et mettre en œuvre un plan européen de rénovation énergétique des logements.

5 La refonte totale de la Politique agricole commune pour assurer des revenus décents aux agriculteurs, relocaliser les productions, harmoniser les normes environnementales vers le haut, garantir la souveraineté et la sécurité alimentaire.

6 Agir pour l'interdiction de l'évasion fiscale, mettre en place le prélèvement à la source des multinationales



avec un taux minimal d'imposition des profits à 20 %, **diviser par trois le salaire du Président de la Commission européenne.**

7 Refuser de soumettre le budget de la France à la commission européenne et organiser un processus citoyen pour élaborer un nouveau traité européen.

8 Couper les liens entre les institutions européennes et les lobbys des multinationales : un commissaire européen ou un député européen n'aura pas le droit d'exercer une fonction de direction dans une banque ou une multinationale pendant les 7 ans qui suivent son mandat.

9 Une clause de l'euro-péenne la plus favorisée : les droits les plus élevés en matière d'égalité femme-homme doivent bénéficier à tous les peuples européens. Cela doit également être la règle pour les droits des personnes LGBTI.

10 Organiser un accueil digne et solidaire des migrant.e.s.

11 La sortie de la France de l'OTAN et l'engagement de négociations avec les États pour qu'ils ratifient le traité de désarmement nucléaire adopté à l'ONU en 2017.

12 La fin des négociations et ratifications en cours des accords de libre-échange (CETA1, JEFTA2, traité Europe - États-Unis) et une politique de coopération internationale et d'investissement dans l'élévation des conditions sociales, sous contrôle des travailleurs de l'UE et des pays concernés.

LES RAISONS QUI ME POUSSENT À VOTER ET À APPELLER À VOTER POUR LA LISTE CONDUITE PAR IAN BROSSAT

La prochaine mandature (2019-2024) sera cruciale pour l'avenir de l'Union européenne. Elle aura notamment à son ordre du jour :

- L'adoption du cadre financier pluriannuel pour 2021-2027 : nos élu•e•s agiront contre la baisse actuellement prévue du budget de la Politique agricole commune et des fonds structurels européens.

- La réforme de la PAC : nos élu•e•s agiront pour un nouveau modèle agricole refondant totalement la PAC, afin d'assurer des revenus décents, la relocalisation des productions, l'harmonisation des normes environnementales par le haut et la fin de la spéculation sur les produits alimentaires.

- La redéfinition de la stratégie industrielle de l'UE : nos élu•e•s agiront pour des sanctions sévères contre les délocalisations et pour construire de nouvelles coopérations industrielles en Europe, en particulier sur les transports, l'énergie et les télécommunications.

- La politique des frontières de l'UE : nos élu•e•s agiront pour la réorientation de Frontex vers le sauvetage en mer, l'instauration de visas humanitaires et pour la réforme des règlements de Dublin.

- Les traités de libre-échange : nos élu•e•s s'opposeront à ces traités léonins de casse sociale, démocratique et écologique et défendront de nouvelles coopérations mutuellement bénéfiques pour les peuples.

- La défense européenne : nos élu•e•s agiront pour la rupture du lien de subordination à l'OTAN et pour la constitution d'un espace de paix et de sécurité collective européen.

OUI, DES ÉLU•E•S COMMUNISTES AU PARLEMENT EUROPÉEN SONT INDISPENSABLES POUR PORTER LA VOIX DE L'INTÉRÊT DES PEUPLES ET DES TRAVAILLEURS !

JE VOTE ET APPELLE À VOTER POUR LA LISTE CONDUITE PAR IAN BROSSAT

POUR une transformation de l'Union Européenne, pour une Europe des gens et pas une Europe de l'argent.

POUR mettre un carton rouge à Macron et à l'Europe des traités ultra-libéraux.

POUR un autre projet européen, d'une union des peuples et des nations libres, souverains et associés pour coopérer.

POUR la démocratie et stopper l'influence des lobbys des multinationales.

POUR la mise en place d'un moratoire sur les directives de libéralisation et la non application des principes et règles de concurrence pour les services publics.

POUR une liste à l'image de la société française composée à 50 % d'ouvriers et d'employés et ouverte au monde de la culture.

POUR exprimer la volonté de vivre dignement.

POUR l'égalité femmes-hommes

POUR la paix.

POUR la création d'un pôle public européen du médicament et une sécurité sociale professionnelle européenne.

POUR défendre les conditions de travail et lutter contre le dumping social et le travail détaché.

POUR lutter contre l'évasion fiscale et un meilleur partage des richesses en France et en Europe.

POUR une clause de non régression sociale.

POUR une clause de proximité dans les marchés publics.

POUR les droits des personnes LGBT et la lutte contre les LGBTphobies.

POUR un SMIC européen.

POUR défendre et étendre les services publics en Europe.

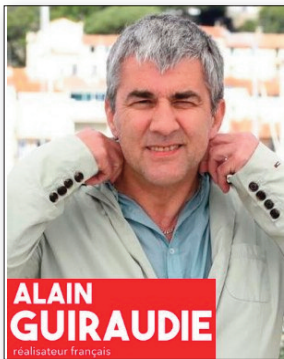
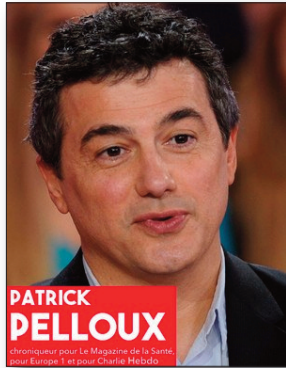
POUR la création d'un fonds pour le progrès social et écologique financé par la Banque centrale européenne.

POUR agir contre le réchauffement climatique en développant l'efficacité thermique, le ferroviaire, un mix énergétique décarboné, la gratuité d'usage des transports en commun, la production locale, les puits verts, la qualité alimentaire et la refonte de la PAC.

POUR sortir l'art, la culture et les médias des dogmes du marché.



**ILS SOUTIENNENT
IAN BROSSAT**



*«Bonjour à toutes et tous !
Les élections européennes ont lieu le 26 Mai.
Je m'adresse à vous pour vous demander de
faire tous les efforts nécessaires pour porter
le plus haut possible la liste que je conduis.
La barre des 5% est à portée de main. Nous
avons une belle dynamique de campagne et
les retours de terrain sont très positifs. Il
reste à transformer ce mouvement en votes*

dimanche 26 Mai.

Pour ce faire 2 idées simples et efficaces.

D'abord vous assurer que vous serez bien présents dimanche 26 mai pour voter en faveur de notre liste.

Ensuite, en appelant vos amis vos proches, vos collègues de travail, votre famille pour vérifier qu'ils seront là aussi pour voter en notre faveur.

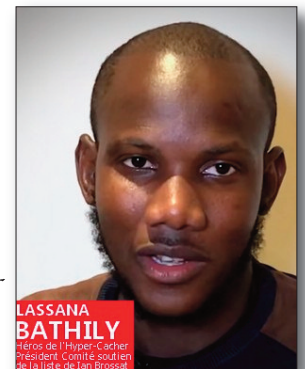
Beaucoup de gens ne savent pas qu'il y a une élection et qu'elle a lieu très prochainement.

J'ai besoin de la mobilisation de chacune et chacun.

Je compte sur vous !

Amitiés,

Ian.»



SOUSCRIPTION

soutenez financièrement la campagne en versant à la souscription.

Je verse la somme de :€ à l'ordre de l'ADF PCF 77
(Association Départemental de Financement du Parti Communiste Français)

Nom : Prénom :

Adresse :

Code postal : Ville :

Mail :

Je Verse

J'accepte de voir mon nom sur la liste des souscripteurs OUI NON

Les versements effectués par chèque bancaire sont à retourner à l'adresse ci-dessous et donnent droit à une déduction fiscale de 66% du montant de la valeur du don. Un reçu fiscal vous sera adressé pour votre déclaration d'impôts

A retourner à : PCF77 - 264 rue de la justice - BP 10118 - 77004 Melun Cedex

Les souscripteurs

Pierre BENOIST: 30.00€ ; Vincent BENOIST: 50.00€ ; Michel BERLAN: 300.00€ ; Patrick BIRIEN: 180.00€ ; André BOURDIN: 30.00€ ; Colette BRECHEMIER: 50.00€ ; Jean CAUQUIL: 50.00€ ; Evelyne COIGNET: 25.00€ ; Colette DEBETTE: 50.00€ ; Michel DEMOND: 30.00€ ; Jean Marc FUCHS: 90.00€ ; Sylvie FUCHS: 90.00€ ; Lydia FUCHS: 180.00€ ; Bernard GALLOT: 15.00€ ; Daniele GALLOT: 15.00€ ; Benjamin GIRARD: 20.00€ ; Alban GOLETTA: 100.00€ ; Georges GRANGER: 50.00€ ; Daniel GUICHARD: 50.00€ ; Jean-Pierre GUILLIER: 100.00€ ; Didier JACQUOT: 50.00€ ; Yves JESTIN: 150.00€ ; François KLEIN: 60.00€ ; Bernard LE GAC: 60.00€ ; Marcel LECALLIER: 50.00€ ; Bernadette LECOEUR: 40.00€ ; Patrick LECOUR: 100.00€ ; Nathalie LEPLAT: 120.00€ ; Marcel MALLAH: 20.00€ ; Colette NAM: 30.00€ ; Michel NIGAUD: 85.00€ ; Daniel SCHEH: 10.00€ ; André VERNIN: 50.00€ ; Richard VIEILLARD: 120.00€ ; Sylviane WEINBERG: 120.00€

Comité départemental de soutien à la liste



On compte sur vous. Rejoignez la dynamique en utilisant le formulaire sur le site <http://seine-et-marne.pcf.fr/>

Philip AÏDAN, ; Daniel ALARCON MUSCAT, Cadre territorial; Camille BALANA, syndicaliste; Mamoudou BASSOUM, gilet jaune, champion d'Europe de Taekwondo; Jean-Jacques BEGUINE, militant cgt - ancien maire adjoint de Saint-Germain-Laval; Vincent BENOIST, conseiller municipal Dammarie-les-Lys; Michel BERLAN, retraité EDF; Catherine BESNAI-NOU, ; Charlotte BLANDIOT FARIDE, maire de Mitry-Mory; Michel BOUGLOUAN, maire-adjoint Champs-sur-Marne, vice-président de la CA Paris-la vallée de la Marne; Ludovic BRETOMEL, syndicaliste; Raymond BREUIL, ; Evelyne BRUN, ; Jean-Louis CAILLOUX, ; Aude CANALE, conseillère municipale Coulommiers, enseignante; Martina CHAVEZ, ; Evelyne COIGNET, ; Patrice COIGNET, ; Yvonne COUTENCEAU, ancienne maire d'Ecuelles; Luc DARLOY, ; Dominique DÉI-TOS, ; Elodie DOMINGUES, ; Flora DOMINGUES, Secrétaire de Section Roissy en Brie; Françoise FAURE, ; Marc FERER, ; Sylvie FUCHS, conseillère régionale, secrétaire départementale PCF77; Jean-Marc FUCHS, ; Fabien FUCHS, ; Francis GABOULEAUT, ; Michel GALET, ; Martial GELINAT, maire-adjoint Othis; Pascal GIACOMEL, syndicaliste; Benjamin GIRARD, ; Françoise GLEYSE, conseillère municipale Roissy-en-Brie; Alban GOLETTA, retraité EDF; Georges GRANGER, ; Daniel GUICHARD, ; Daniel GUILLAUME, maire-adjoint Champs-sur-Marne ; Jean-Claude GUILLOU, conseiller municipal Torcy; Mireille GUILLOU, ; Jack HAVRANECK, ; Jean-Jacques HOVELYNCK, Cheminot retraité CGT; Michèle HURTADO, maire-adjointe Champs-sur-Marne; Maryse JACQUET, ; Alain JANVIER, Commission CN entreprise; Karine JARRY, conseillère municipale déléguée Nangis; Pierre JEANJEAN, ; Jacky LAMBERT, ; Nicolas LAMBERT, ; Françoise LAZENNEC-CELESTIN, conseillère municipale Vert-Saint-Denis; Michel LE GAL, maire adjoint honoraire Nangis; Marcel LECALLIER, retraité éducation nationale; Patrick LECOUR, ; Monique LIEJARD, ; Sabrina LOUMI, militante politique et associative, association de solidarité avec le peuple palestinien; Olivier MAGNIN, ; Marianne MARGATE, conseillère départementale; Elsa MARTIN, maire-adjointe Pontault-Combault; Anne-Marie MATOS, ; Jean MITOT, maire honoraire Varennes-sur-Seine; Gilbert MURINSON, ; Pascal MUZETTE, militant d'entreprise; Maurice OUVRARD, ; Monique OUVRARD, ; Sylvain PICHARD, syndicaliste; Denis PIGNON, conseiller municipal Othis; Loïc PORA, aéronautique; Alain POUCHOL, ancien dirigeant syndical; Olivier RADET, ; Jean-Claude RAOUX, retraité RATP; Jean RICCI, syndicaliste; Guy ROUDIEN, ; Annick ROY-HAVRANECK, ; Gerard SALKOWSKY, ; Daniel SCHEH, ; Bernard SEUL, ; Jean-Bernard SHAKI, ; Michel STIQUEL, retraité; Nadia STIQUEL, ; Maud TALLET, maire de Champs-sur-Marne, présidente du comité départemental des soutiens de la liste; Philippe TREMOIS, conseiller municipal Othis; Marie-claude ZOU-GHEBI, ; Antoni ZYMNI